

# Informe de Resultados

## Prueba de Matemática I medio

**Establecimiento:** LICEO BICENTENARIO DE EXCELENCIA NACIONAL DE

**RBD:** 31288

**Nombre director(a):** MARCO ANTONIO OLATE BARQUEN

**Nombre docente de la asignatura:** FABIÁN ENRIQUE ESPINOZA CARRASCO

**Curso:** I A (HC-310)

**Cantidad de estudiantes incluidos en este informe:** 19

**Fecha y hora de generación de este informe:** 09/12/2021 12:41:20

## Evaluación de Cierre

El objetivo de la Evaluación de Cierre es contribuir con información sobre el logro de los Objetivos de Aprendizaje priorizados de I medio, para aportar con datos relevantes para la planificación pedagógica del año 2022.

En este informe encontrará:

- Resultados según niveles de logro. • Nuevo
- Resultados según eje temático.
- Resultados por pregunta.
- Resultados por estudiante.

## Buen uso de esta información

<p>Para complementar el análisis de este informe, se sugiere:</p>	<p>Conforme al acuerdo del <b>Compromiso de participación y buen uso</b>, firmado por la dirección al momento de inscribirse en la plataforma, esta información <b>NO DEBE</b> ser usada para:</p>
<ul style="list-style-type: none"><li>• Revisar la <i>Ficha técnica</i> de la prueba para comprender de mejor manera su estructura y así interpretar correctamente los resultados contenidos en este informe.</li><li>• Tener la <i>Prueba de Matemática</i> impresa para revisar cada una de las preguntas, en conjunto con los resultados de la Tabla 1.</li><li>• Revisar la <i>Guía para análisis de resultados Prueba de Matemática</i>, donde encontrará orientaciones para un análisis pedagógico de los datos.</li><li>• Revisar la <i>Planilla de resultados</i> de las y los estudiantes, para identificar los distintos grupos que requieren más apoyo.</li><li>• Identificar datos relevantes del estado socioemocional de sus estudiantes, los que puede obtener tanto de evaluaciones internas, como del <i>Informe de Resultados Cuestionario Socioemocional por curso</i>.</li></ul>	<ul style="list-style-type: none"><li>• Calificar o poner notas.</li><li>• Tomar decisiones sobre las situaciones de repitencia.</li><li>• Evaluar el desempeño de las y los docentes.</li></ul>

## Resultados según niveles de logro

### A partir de los resultados de este informe:

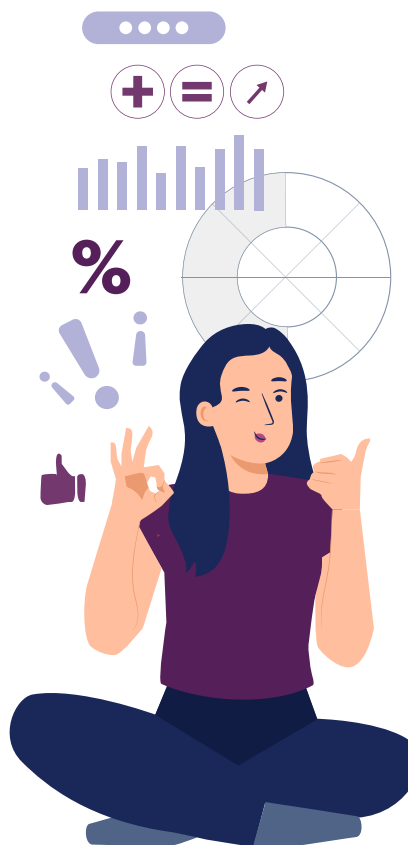
- Relacione estos resultados con los de otras asignaturas o con los resultados de evaluaciones internas y externas (por ejemplo, Puntaje Simce o Estándares de Aprendizaje).
- Evalúe qué acciones pedagógicas puede modificar o incorporar en forma concreta a partir del análisis de este informe en la planificación del próximo año escolar.
- Monitoree la efectividad de los cambios realizados. Se sugiere utilizar datos como los que entregará DIA durante 2022, para contar con información que le permita comprobar la eficacia de las acciones pedagógicas realizadas.

## Resultados según niveles de logro Nuevo

El **Gráfico 1** presenta la distribución de estudiantes según niveles de logro en los aprendizajes referidos a los **OA priorizados de I medio**. Estos son:

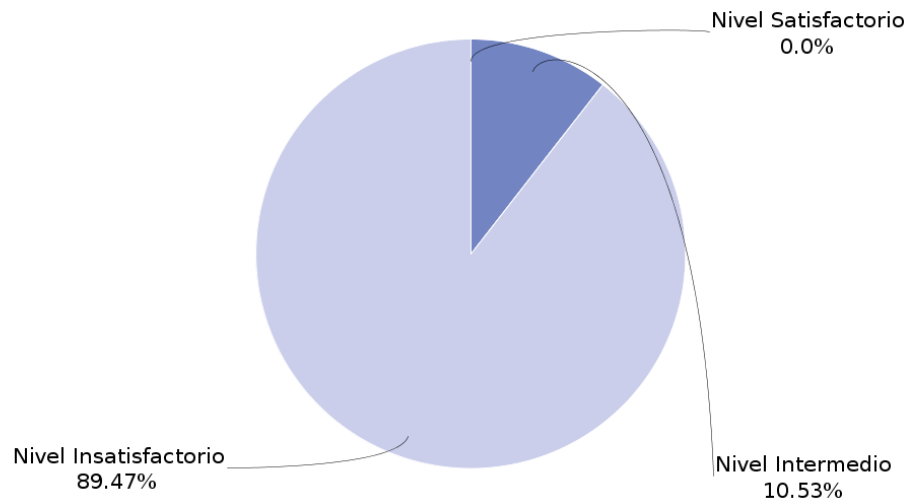
- **Nivel Insatisfactorio:** estudiantes que NO logran alcanzar los aprendizajes mínimos del Nivel 1 de la priorización curricular para I medio.
- **Nivel Intermedio:** estudiantes que logran alcanzar parcialmente los OA del Nivel 1 de la priorización curricular para I medio.
- **Nivel Satisfactorio:** estudiantes que logran alcanzar satisfactoriamente los OA del Nivel 1 de la priorización curricular para I medio.

Estos resultados le permitirán identificar en qué nivel o niveles se concentran sus estudiantes. De esta manera, contará con evidencia para incorporar mejoras en la planificación del próximo año.



Resultados según niveles de logro

Gráfico 1. Distribución de estudiantes según niveles de logro en los OA priorizados de I medio



Preguntas guía:

- ¿Qué porcentaje de estudiantes alcanza el nivel Satisfactorio?
- ¿En qué nivel se encuentra el mayor porcentaje de estudiantes?
- ¿A qué factores pedagógicos puedo atribuir estos resultados? ¿Concuerdan estos resultados con lo observado durante el año escolar 2021?

## Resultados según eje temático

### Resultados según eje temático

El **Gráfico 2** presenta el porcentaje de respuestas correctas en cada eje temático evaluado. Estos son:

- **Números:** se evalúa el cálculo de potencias de base racional y exponente entero.

También la aplicación de las propiedades de la multiplicación y división de potencias de igual base o igual exponente.

Finalmente, se evalúa el uso de las potencias de base racional y exponente entero para modelar situaciones de crecimiento.

- **Álgebra y funciones:** se evalúa el desarrollo de productos notables, la factorización de expresiones algebraicas y la relación entre un producto notable y su representación geométrica.

También se evalúa la resolución de sistemas de ecuaciones lineales, la representación gráfica de estos sistemas y su uso para modelar diversas situaciones y para resolver problemas.

- **Geometría:** se evalúa la capacidad de identificar la imagen homotética de una figura en el plano cartesiano. Además se evalúa la capacidad de identificar el factor de una homotecia.

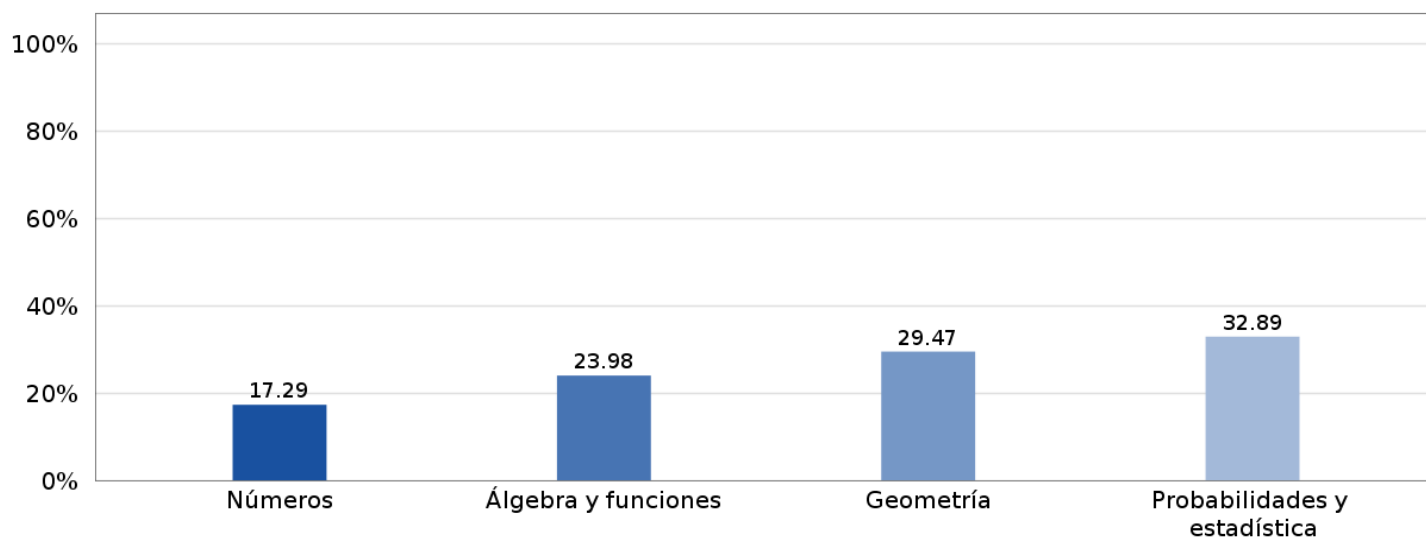
También se evalúa la habilidad de resolver problemas (a) relacionados con modelos a escala; (b) que requieran el uso de propiedades de las homotecias; (c) que requieran la aplicación del teorema de Tales y (d) que requieran el cálculo del volumen y del área de conos.

- **Probabilidad y estadística:** se evalúa el cálculo de probabilidades de eventos que involucran la regla aditiva y multiplicativa.

También se evalúa la resolución de problemas de situaciones azarosas que pueden modelarse con árboles de elección (paseos aleatorios).

El análisis del **Gráfico 2** permite observar el desempeño del curso en los distintos ejes temáticos.

**Gráfico 2.** Porcentaje de respuestas correctas del curso en cada eje temático



## Resultados por pregunta

### Preguntas guía:

- ¿Qué eje(s) temático(s) presenta(n) un mayor y un menor porcentaje de respuestas correctas?
- ¿Qué prácticas pedagógicas he implementado y cuáles debería ajustar y/o incorporar durante el próximo año escolar para el desarrollo de los distintos ejes temáticos? ¿Qué ajustes puedo hacer en términos de estructura, progresión, tiempo, objetivos de clases, entre otros?
- ¿Qué oportunidades entregan los textos escolares y los programas de estudio Mineduc para trabajar los distintos ejes?

## Resultados por pregunta

La **Tabla 1** muestra los resultados del curso en cada una de las preguntas de la prueba, considerando el número del OA, el eje temático, la habilidad y el indicador de evaluación asociado.

Además, se presenta el porcentaje de respuestas de los y las estudiantes del curso en cada alternativa<sup>1</sup>, incluyendo la opción No responde o Nulo (**N**) y, en el caso de las preguntas de desarrollo, se entrega el porcentaje de respuestas correctas (**RC**) y parcialmente correctas (**RPC**), si corresponde.

Para el análisis de los resultados de la **Tabla 1**, se recomienda tener a mano la prueba de Matemática para ir revisando cada una de las preguntas y sus alternativas.

Con estos resultados podrá contar con información específica de cada pregunta y de las respuestas de sus estudiantes, lo que le permitirá realizar un análisis más completo de los aprendizajes logrados y de aquellos que requieren ser reforzados, para así incorporar mejoras en la planificación del próximo año escolar.



<sup>1</sup> Para las preguntas de alternativa, en la columna en que se presentan los porcentajes de respuesta, aquella que es correcta se encuentra destacada.



Resultados por pregunta

Tabla 1. Resultados del curso en cada pregunta de la prueba

N.º preg.	N.º OA	Eje temático	Habilidad	Indicador de evaluación	% Respuestas
1	2	Números	Resolver problemas	Calculan potencias de base negativa y exponente natural.	A: 42.11% B: 42.11% C: 5.26% <b>D: 10.53%</b> N: 0.00%
2	2	Números	Resolver problemas	Calculan potencias de base natural y exponente entero negativo.	A: 42.11% B: 36.84% C: 15.79% <b>D: 5.26%</b> N: 0.00%
3	2	Números	Resolver problemas	Calculan potencias de base fraccionaria y exponente natural.	RC: 15.79%
4	2	Números	Resolver problemas	Identifican la propiedad de la multiplicación de potencias de misma base racional y exponentes naturales.	<b>A: 36.84%</b> B: 21.05% C: 21.05% D: 21.05% N: 0.00%
5	2	Números	Resolver problemas	Aplican la propiedad de la división de potencias de misma base racional y exponente entero.	A: 5.26% B: 26.32% C: 52.63% <b>D: 15.79%</b> N: 0.00%
6	2	Números	Resolver problemas	Aplican la propiedad de la multiplicación de potencias de bases racionales con el mismo exponente entero.	A: 36.84% <b>B: 36.84%</b> C: 10.53% D: 15.79% N: 0.00%
7	2	Números	Modelar	Identifican expresiones que involucran potencias para modelar relaciones de crecimiento.	A: 26.32% <b>B: 0.00%</b> C: 57.89% D: 15.79% N: 0.00%
8	3	Álgebra y funciones	Resolver problemas	Desarrollan productos notables de manera simbólica.	A: 21.05% B: 47.37% C: 21.05% <b>D: 10.53%</b> N: 0.00%
9	3	Álgebra y funciones	Resolver problemas	Desarrollan productos notables de manera simbólica.	<b>A: 31.58%</b> B: 31.58% C: 21.05% D: 15.79% N: 0.00%

[Continúa]



Resultados por pregunta

[Continuación de Tabla 1]

N.º preg.	N.º OA	Eje temático	Habilidad	Indicador de evaluación	% Respuestas
10	3	Álgebra y funciones	Resolver problemas	Factorizan expresiones algebraicas en productos notables.	A: 10.53% <b>B: 42.11%</b> C: 15.79% D: 26.32% N: 5.26%
11	3	Álgebra y funciones	Representar	Desarrollan productos notables de manera pictórica.	A: 21.05% B: 10.53% C: 52.63% <b>D: 15.79%</b> N: 0.00%
12	4	Álgebra y funciones	Resolver problemas	Resuelven sistemas de ecuaciones lineales.	A: 15.79% B: 21.05% <b>C: 15.79%</b> D: 42.11% N: 5.26%
13	4	Álgebra y funciones	Modelar	Identifican sistemas de ecuaciones lineales que modelan diversas situaciones.	A: 5.26% B: 15.79% <b>C: 52.63%</b> D: 26.32% N: 0.00%
14	4	Álgebra y funciones	Resolver problemas	Representan gráficamente sistemas de ecuaciones lineales.	<b>A: 26.32%</b> B: 5.26% C: 26.32% D: 42.11% N: 0.00%
15	4	Álgebra y funciones	Representar	Resuelven gráficamente sistemas de ecuaciones lineales.	A: 36.84% B: 21.05% C: 31.58% <b>D: 10.53%</b> N: 0.00%
16	4	Álgebra y funciones	Resolver problemas	Resuelven problemas que requieren plantear y encontrar la solución de un sistemas de ecuaciones lineales.	RC: 0.00% RPC: 21.05%
17	8	Geometría	Resolver problemas	Identifican la imagen homotética de un punto, dados el factor positivo y el centro de la homotecia.	A: 26.32% <b>B: 36.84%</b> C: 36.84% D: 0.00% N: 0.00%
18	8	Geometría	Resolver problemas	Identifican el factor de una homotecia, dadas una figura, su imagen homotética y características geométricas que las relacionan.	A: 10.53% B: 36.84% <b>C: 31.58%</b> D: 15.79% N: 5.26%

[Continúa]



Resultados por pregunta

[Continuación de Tabla 1]

N.º preg.	N.º OA	Eje temático	Habilidad	Indicador de evaluación	% Respuestas
19	8	Geometría	Resolver problemas	Identifican la imagen homotética de una figura, dados el factor negativo y el centro de la homotecia.	A: <b>36.84%</b> B: 15.79% C: 15.79% D: 21.05% N: 10.53%
20	8	Geometría	Resolver problemas	Identifican el factor de una homotecia, dadas una figura y su imagen homotéticas en el plano cartesiano.	A: <b>10.53%</b> B: 31.58% C: 36.84% D: 21.05% N: 0.00%
21	7	Geometría	Resolver problemas	Resuelven problemas que requieren calcular área de conos.	A: 15.79% B: 26.32% C: <b>36.84%</b> D: 21.05% N: 0.00%
22	7	Geometría	Resolver problemas	Resuelven problemas que requieren relacionar el volumen de un cono con el de un cilindro con el mismo radio basal y la misma altura.	A: 15.79% B: 36.84% C: <b>31.58%</b> D: 15.79% N: 0.00%
23	8	Geometría	Resolver problemas	Resuelven problemas que requieren aplicar propiedades de las homotecias.	A: 15.79% B: <b>52.63%</b> C: 15.79% D: 15.79% N: 0.00%
24	10	Geometría	Resolver problemas	Resuelven problemas en contextos de modelos a escala que requieren aplicar proporcionalidad.	A: 15.79% B: 36.84% C: 21.05% D: <b>26.32%</b> N: 0.00%
25	9	Geometría	Resolver problemas	Resuelven problemas que requieren aplicar el teorema de Tales.	RC: 21.05%
26	9	Geometría	Resolver problemas	Resuelven problemas geométricos que requieren aplicar el teorema de Tales.	A: 0.00% B: 78.95% C: <b>10.53%</b> D: 10.53% N: 0.00%
27	14	Probabilidad y estadística	Resolver problemas	Calculan la probabilidad de la unión de dos eventos sin intersección en diversas situaciones.	A: 5.26% B: 15.79% C: 31.58% D: <b>47.37%</b> N: 0.00%

[Continúa]





Resultados por pregunta

[Continuación de Tabla 1]

N.º preg.	N.º OA	Eje temático	Habilidad	Indicador de evaluación	% Respuestas
28	14	Probabilidad y estadística	Resolver problemas	Calculan la probabilidad de la intersección de dos eventos en diversas situaciones.	A: 26.32% B: 31.58% C: 26.32% D: 15.79% N: 0.00%
29	14	Probabilidad y estadística	Resolver problemas	Calculan la probabilidad de la unión de dos eventos sin intersección en diversas situaciones.	A: 15.79% B: 31.58% C: 21.05% D: 31.58% N: 0.00%
30	14	Probabilidad y estadística	Resolver problemas	Calculan la probabilidad de la intersección de dos eventos en diversas situaciones.	A: 5.26% B: 47.37% C: 42.11% D: 5.26% N: 0.00%
31	14	Probabilidad y estadística	Resolver problemas	Calculan la probabilidad de la unión de dos eventos con intersección no vacía en diversas situaciones.	A: 26.32% B: 15.79% C: 36.84% D: 21.05% N: 0.00%
32	14	Probabilidad y estadística	Resolver problemas	Calculan la probabilidad de la unión de dos eventos con intersección no vacía en diversas situaciones.	A: 15.79% B: 21.05% C: 47.37% D: 15.79% N: 0.00%
33	14	Probabilidad y estadística	Modelar	Identifican la expresión que permite calcular la probabilidad de un evento que involucra las reglas aditiva y multiplicativa.	A: 10.53% B: 42.11% C: 26.32% D: 21.05% N: 0.00%
34	15	Probabilidad y estadística	Resolver problemas	Resuelven problemas en situaciones azarosas que pueden modelarse con árboles de elección.	A: 21.05% B: 31.58% C: 21.05% D: 26.32% N: 0.00%

## Resultados por estudiante

### Preguntas guía:

- ¿Las preguntas con mayor y/o menor porcentaje de respuestas en la alternativa correcta se asocian a alguna habilidad en particular? ¿Evalúan tareas similares?
- ¿Hay preguntas que muestren altos porcentajes de respuesta en alguno de los distractores? ¿Qué dificultades pueden evidenciar estas preguntas en particular?
- En cuanto a aquellos aprendizajes no logrados, ¿cómo puedo abordarlos en la planificación del año 2022, considerando también aquellos que deben ser trabajados en II medio? ¿Cómo puedo transferir esta información al equipo técnico y docente que tomará el curso el próximo año?

## Resultados por estudiante

La **Figura 1** muestra los resultados de cada estudiante según niveles de logro en los aprendizajes referidos a los OA priorizados de I medio. El análisis de estos datos le permitirá identificar grupos de estudiantes con distintos niveles de rendimiento y sus respectivas necesidades de apoyo.

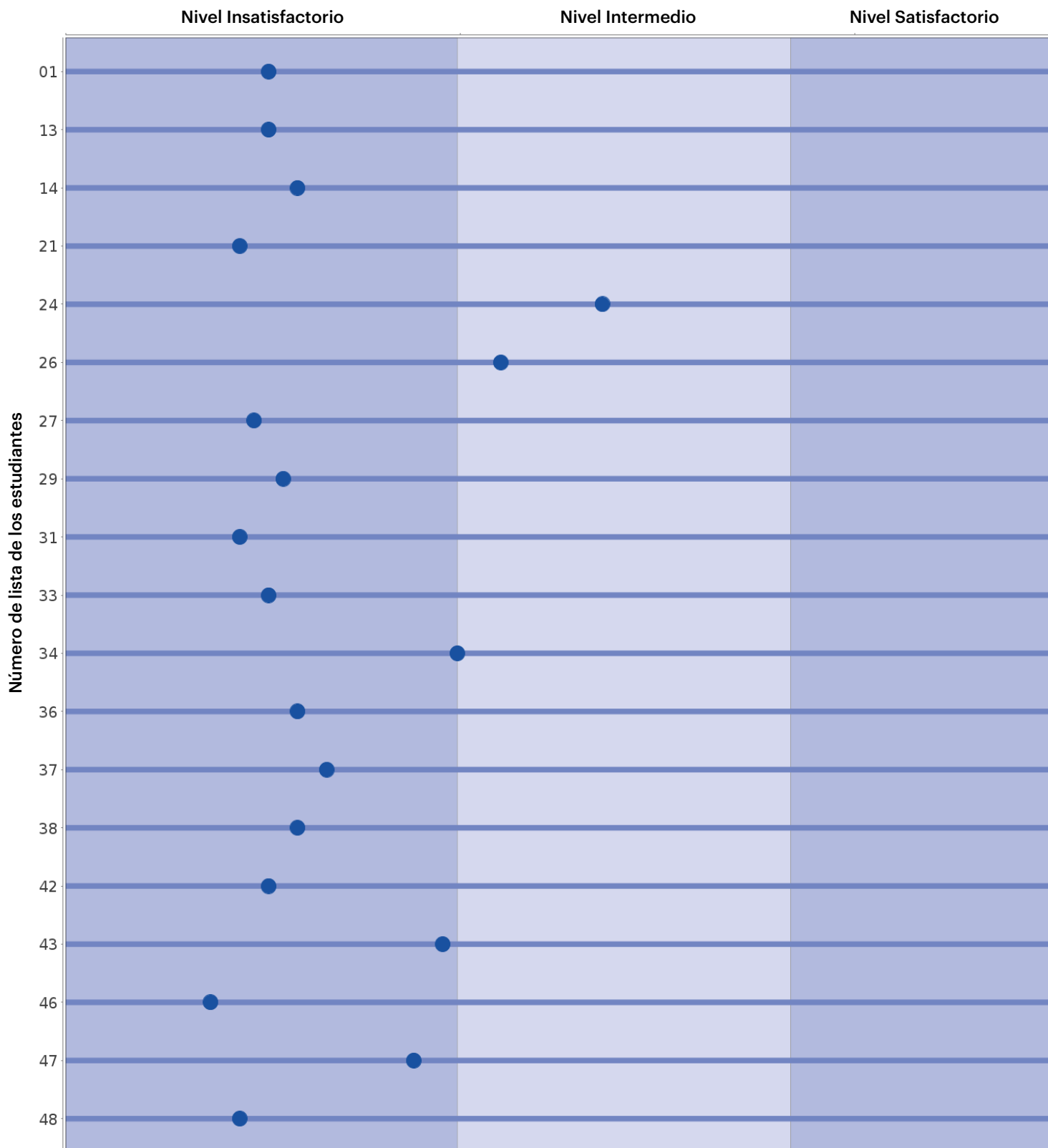


### Preguntas guía:

- Observe la distribución de estudiantes al interior de cada uno de los niveles de logro, ¿es posible visualizar grupos que tengan rendimiento y necesidades similares?
- ¿Cómo puedo diversificar las estrategias de enseñanza para lograr que todos mis estudiantes avancen en sus aprendizajes?
- ¿Qué estrategias pedagógicas debería considerar para la planificación 2022? ¿Qué información debo transferir al equipo docente que trabaje con el curso el próximo año?

Resultados por estudiante

Figura 1. Resultados por estudiante según niveles de logro en los OA priorizados de I medio





Resultados por estudiante

Tabla 2. Lista de curso

N.º de lista	Nombre del estudiante
01	ARANCIBIA VÁSQUEZ KRISHNA ANTONIA
13	NÚÑEZ CANALES MAXIMILIANO PABLO ANDRÉS
14	OLATE RIQUELME MATÍAS ALEJANDRO
21	TOLEDO MORALES JEANSEN JAIRO
24	BERROCAL LETELIER CAROLINE MARIAM
26	CANALES VEGA PAZ BELÉN
27	CÁRCAMO MANRÍQUEZ DILAN EMERSON
29	CERDA PALMA AYLIN AMARA
31	GARRIDO COLILAF BENJAMIN ALEJANDRO
33	ARCE SALINAS JEREMY RAFAEL
34	GUZMÁN SAAVEDRA SEBASTIÁN IGNACIO
36	MOYA JÁUREGUI MATÍAS IGNACIO
37	MUÑOZ PALMA EMELY ANAÍS
38	RIVEROS SANTANDER CHRISTOPHER ALEJANDRO
42	SUELDO CONTRERAS MÁXIMO EDUARDO
43	TORRES CURIÑANCO EMILIA RAYEN
46	VALENCIA SURA EILEEN PATRICIA
47	BERROTERAN UNAMO CARLOS ENMANUEL
48	FARÍAS PICÓN CONSTANZA NOEMÍ

[Continúa]



