

# Informe de Resultados

## Prueba de Matemática II medio

**Establecimiento:** LICEO BICENTENARIO DE EXCELENCIA NACIONAL DE

**RBD:** 31288

**Nombre director(a):** MARCO ANTONIO OLATE BARQUEN

**Nombre docente de la asignatura:** CRISTOPHER JUA ANGULO BAHAMONDES

**Curso:** II B (HC-310)

**Cantidad de estudiantes incluidos en este informe:** 17

**Fecha y hora de generación de este informe:** 09/12/2021 13:20:09

## Evaluación de Cierre

El objetivo de la Evaluación de Cierre es contribuir con información sobre el logro de los Objetivos de Aprendizaje priorizados de II medio, para aportar con datos relevantes para la planificación pedagógica del año 2022.

En este informe encontrará:

- Resultados según niveles de logro. • Nuevo
- Resultados según eje temático.
- Resultados por pregunta.
- Resultados por estudiante.

## Buen uso de esta información

<p>Para complementar el análisis de este informe, se sugiere:</p>	<p>Conforme al acuerdo del <b>Compromiso de participación y buen uso</b>, firmado por la dirección al momento de inscribirse en la plataforma, esta información <b>NO DEBE</b> ser usada para:</p>
<ul style="list-style-type: none"><li>• Revisar la <i>Ficha técnica</i> de la prueba para comprender de mejor manera su estructura y así interpretar correctamente los resultados contenidos en este informe.</li><li>• Tener la <i>Prueba de Matemática</i> impresa para revisar cada una de las preguntas, en conjunto con los resultados de la Tabla 1.</li><li>• Revisar la <i>Guía para análisis de resultados Prueba de Matemática</i>, donde encontrará orientaciones para un análisis pedagógico de los datos.</li><li>• Revisar la <i>Planilla de resultados</i> de las y los estudiantes, para identificar los distintos grupos que requieren más apoyo.</li><li>• Identificar datos relevantes del estado socioemocional de sus estudiantes, los que puede obtener tanto de evaluaciones internas, como del <i>Informe de Resultados Cuestionario Socioemocional por curso</i>.</li></ul>	<ul style="list-style-type: none"><li>• Calificar o poner notas.</li><li>• Tomar decisiones sobre las situaciones de repitencia.</li><li>• Evaluar el desempeño de las y los docentes.</li></ul>

## Resultados según niveles de logro

### A partir de los resultados de este informe:

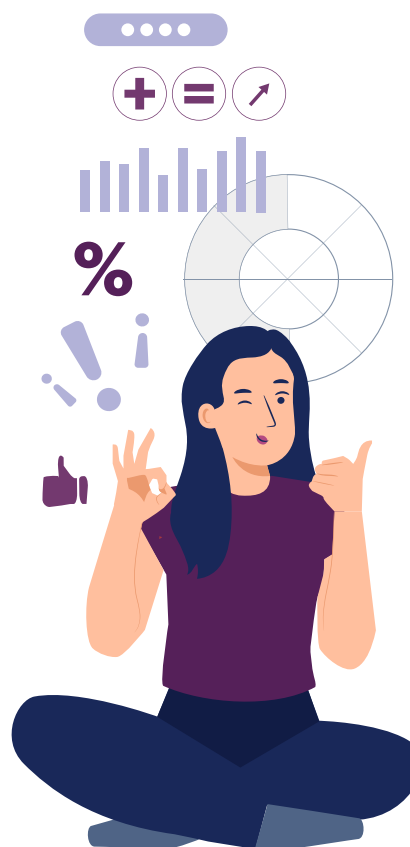
- Relacione estos resultados con los de otras asignaturas o con los resultados de evaluaciones internas y externas (por ejemplo, Puntaje Simce o Estándares de Aprendizaje).
- Evalúe qué acciones pedagógicas puede modificar o incorporar en forma concreta a partir del análisis de este informe en la planificación del próximo año escolar.
- Monitoree la efectividad de los cambios realizados. Se sugiere utilizar datos como los que entregará DIA durante 2022, para contar con información que le permita comprobar la eficacia de las acciones pedagógicas realizadas.

## Resultados según niveles de logro Nuevo

El **Gráfico 1** presenta la distribución de estudiantes según niveles de logro en los aprendizajes referidos a los **OA priorizados de II medio**. Estos son:

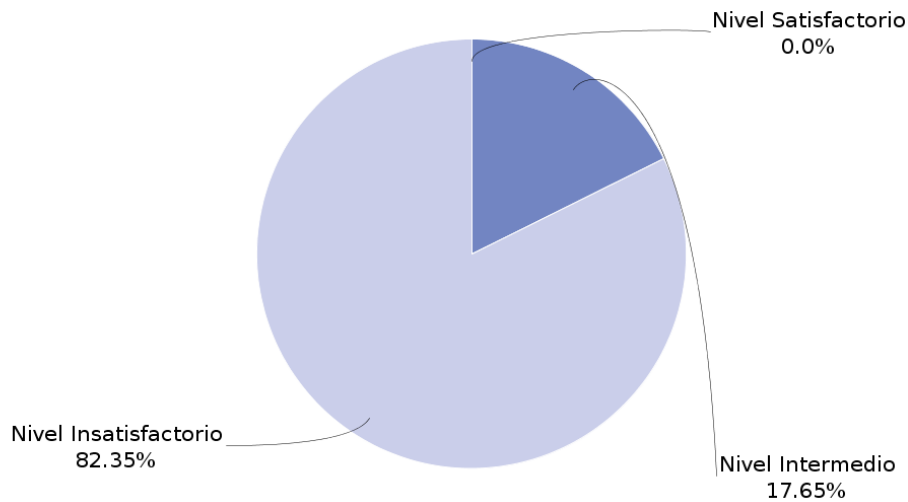
- **Nivel Insatisfactorio:** estudiantes que NO logran alcanzar los aprendizajes mínimos del Nivel 1 de la priorización curricular para II medio.
- **Nivel Intermedio:** estudiantes que logran alcanzar parcialmente los OA del Nivel 1 de la priorización curricular para II medio.
- **Nivel Satisfactorio:** estudiantes que logran alcanzar satisfactoriamente los OA del Nivel 1 de la priorización curricular para II medio.

Estos resultados le permitirán identificar en qué nivel o niveles se concentran sus estudiantes. De esta manera, contará con evidencia para incorporar mejoras en la planificación del próximo año.



Resultados según niveles de logro

Gráfico 1. Distribución de estudiantes según niveles de logro en los OA priorizados de II medio



Preguntas guía:

- ¿Qué porcentaje de estudiantes alcanza el nivel Satisfactorio?
- ¿En qué nivel se encuentra el mayor porcentaje de estudiantes?
- ¿A qué factores pedagógicos puedo atribuir estos resultados? ¿Concuerdan estos resultados con lo observado durante el año escolar 2021?

## Resultados según eje temático

### Resultados según eje temático

El **Gráfico 2** presenta el porcentaje de respuestas correctas en cada eje temático evaluado. Estos son:

- **Números:** se evalúa la comprensión de las relaciones entre potencias, raíces enésimas y logaritmos, a través de la capacidad para compararlos y ordenarlos; la capacidad para realizar conversiones entre expresiones con raíces y expresiones exponenciales; y entre expresiones numéricas exponenciales y expresiones logarítmicas.

Además se evalúa la resolución de problemas que requieran calcular logaritmos y usar sus propiedades.

Finalmente se evalúa la reducción de expresiones numéricas que involucran raíces irracionales y números racionales, usando sus propiedades.

- **Álgebra y funciones:** se evalúa la identificación de elementos principales de los gráficos de funciones cuadráticas.

Además se evalúa la representación de funciones cuadráticas a través de tablas y gráficos.

También se evalúa el uso de las funciones cuadráticas para modelar situaciones que involucran un cambio cuadrático.

Finalmente se evalúa la resolución de ecuaciones cuadráticas.

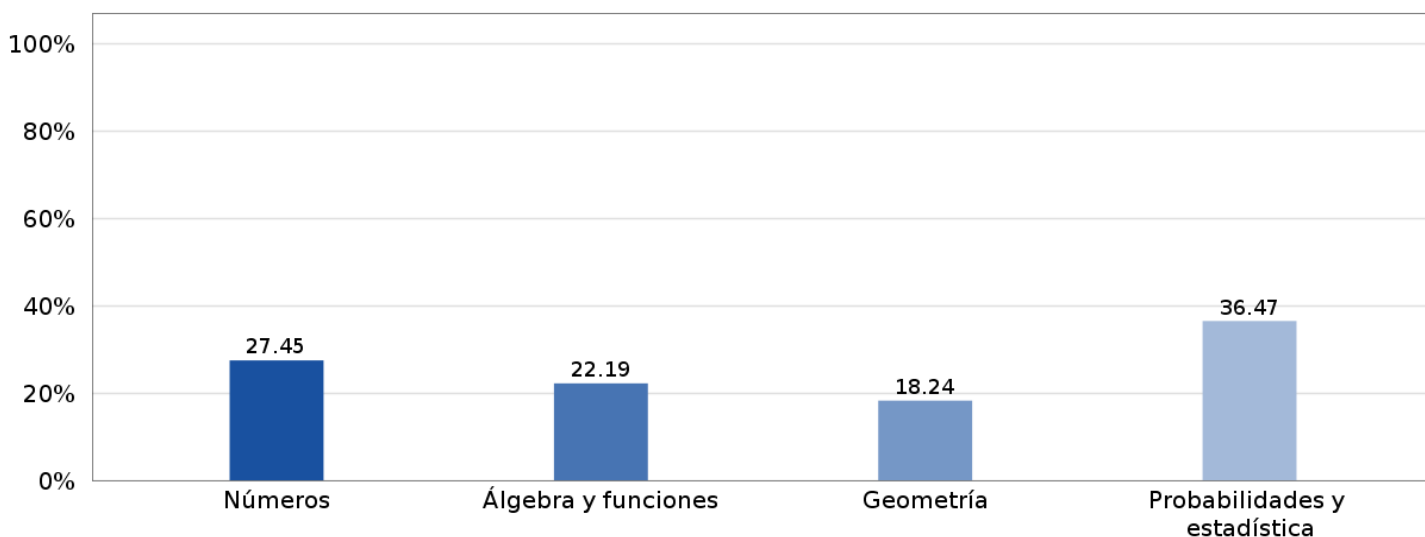
- **Geometría:** se evalúa la comprensión de las razones trigonométricas seno, coseno y tangente mediante (a) su identificación en triángulos rectángulos; (b) el cálculo de medidas desconocidas en triángulos rectángulos a partir de ellas; (c) la identificación de sus propiedades relacionadas con semejanza y (d) la resolución de problemas que involucran su uso.

También se evalúa la resolución de problemas que requieran el cálculo del volumen de una esfera.

- **Probabilidad y estadística:** se evalúa el cálculo de la cantidad total de permutaciones y combinaciones que se pueden realizar de un conjunto de objetos.

También se evalúa la resolución de problemas que requieran calcular probabilidades, usando permutaciones y combinaciones de objetos de un conjunto.

El análisis del **Gráfico 2** permite observar el desempeño del curso en los distintos ejes temáticos.



## Resultados por pregunta

### Preguntas guía:

- ¿Qué eje(s) temático(s) presenta(n) un mayor y un menor porcentaje de respuestas correctas?
- ¿Qué prácticas pedagógicas he implementado y cuáles debería ajustar y/o incorporar durante el próximo año escolar para el desarrollo de los distintos ejes temáticos? ¿Qué ajustes puedo hacer en términos de estructura, progresión, tiempo, objetivos de clases, entre otros?
- ¿Qué oportunidades entregan los textos escolares y los programas de estudio Mineduc para trabajar los distintos ejes?

## Resultados por pregunta

La **Tabla 1** muestra los resultados del curso en cada una de las preguntas de la prueba, considerando el número del OA, el eje temático, la habilidad y el indicador de evaluación asociado.

Además, se presenta el porcentaje de respuestas de los y las estudiantes del curso en cada alternativa<sup>1</sup>, incluyendo la opción No responde o Nulo (**N**) y, en el caso de las preguntas de desarrollo, se entrega el porcentaje de respuestas correctas (**RC**) y parcialmente correctas (**RPC**), si corresponde.

Para el análisis de los resultados de la **Tabla 1**, se recomienda tener a mano la prueba de Matemática para ir revisando cada una de las preguntas y sus alternativas.

Con estos resultados podrá contar con información específica de cada pregunta y de las respuestas de sus estudiantes, lo que le permitirá realizar un análisis más completo de los aprendizajes logrados y de aquellos que requieren ser reforzados, para así incorporar mejoras en la planificación del próximo año escolar.



<sup>1</sup> Para las preguntas de alternativa, en la columna en que se presentan los porcentajes de respuesta, aquella que es correcta se encuentra destacada.



Resultados por pregunta

Tabla 1. Resultados del curso en cada pregunta de la prueba

N.º preg.	N.º OA	Eje temático	Habilidad	Indicador de evaluación	% Respuestas
1	2	Números	Resolver problemas	Convierten raíces enésimas a potencias de exponente racional.	A: 5.88% B: 0.00% <b>C: 58.82%</b> D: 29.41% N: 5.88%
2	2	Números	Resolver problemas	Convierten potencias de exponente racional a raíces enésimas.	<b>A: 17.65%</b> B: 41.18% C: 23.53% D: 11.76% N: 5.88%
3	2	Números	Resolver problemas	Convierten expresiones numéricas exponenciales en expresiones logarítmicas equivalentes.	A: 5.88% <b>B: 23.53%</b> C: 52.94% D: 5.88% N: 11.76%
4	2	Números	Resolver problemas	Identifican la definición de logaritmo.	A: 29.41% B: 17.65% <b>C: 29.41%</b> D: 5.88% N: 17.65%
5	2	Números	Resolver problemas	Calculan logaritmos de números racionales a partir de su definición.	A: 35.29% B: 17.65% C: 5.88% <b>D: 23.53%</b> N: 17.65%
6	2	Números	Resolver problemas	Reducen expresiones numéricas que involucren logaritmos.	A: 11.76% <b>B: 29.41%</b> C: 23.53% D: 17.65% N: 17.65%
7	2	Números	Resolver problemas	Comparan y ordenan potencias de exponente racional y raíces enésimas.	A: 5.88% B: 11.76% <b>C: 41.18%</b> D: 23.53% N: 17.65%
8	1	Números	Resolver problemas	Reducen expresiones numéricas que involucran raíces irracionales.	A: 29.41% B: 17.65% C: 17.65% <b>D: 11.76%</b> N: 23.53%
9	2	Números	Resolver problemas	Resuelven problemas que requieren calcular logaritmos, a través de sus propiedades.	A: 11.76% B: 17.65% C: 35.29% <b>D: 11.76%</b> N: 23.53%

[Continúa]



Resultados por pregunta

[Continuación de Tabla 1]

N.º preg.	N.º OA	Eje temático	Habilidad	Indicador de evaluación	% Respuestas
10	3	Álgebra y funciones	Representar	Identifican el vértice de la representación gráfica de una función cuadrática.	A: 29.41% B: 17.65% <b>C: 17.65%</b> D: 23.53% N: 11.76%
11	3	Álgebra y funciones	Representar	Identifican la intersección con el eje de las ordenadas de la representación gráfica de una función cuadrática.	RC: 0.00% RPC: 5.88%
12	3	Álgebra y funciones	Resolver problemas	Identifican el eje de simetría de la representación gráfica de una función cuadrática.	A: 11.76% B: 5.88% <b>C: 29.41%</b> D: 35.29% N: 17.65%
13	3	Álgebra y funciones	Resolver problemas	Identifican la expresión algebraica de funciones cuadráticas definidas por una tabla de valores.	A: 11.76% B: 29.41% <b>C: 35.29%</b> D: 5.88% N: 17.65%
14	3	Álgebra y funciones	Modelar	Identifican diversas situaciones que se modelan con funciones cuadráticas.	A: 11.76% B: 29.41% <b>C: 23.53%</b> D: 23.53% N: 11.76%
15	3	Álgebra y funciones	Resolver problemas	Calculan el vértice de la gráfica de una función cuadrática definida por su expresión algebraica.	A: 29.41% B: 17.65% C: 23.53% <b>D: 11.76%</b> N: 17.65%
16	3	Álgebra y funciones	Representar	Representan gráficamente funciones cuadráticas.	<b>A: 29.41%</b> B: 23.53% C: 23.53% D: 5.88% N: 17.65%
17	3	Álgebra y funciones	Resolver problemas	Calculan intersecciones con el eje de las abscisas de la gráfica de una función cuadrática definida por su expresión algebraica.	A: 11.76% <b>B: 29.41%</b> C: 23.53% D: 23.53% N: 11.76%
18	4	Álgebra y funciones	Resolver problemas	Resuelven ecuaciones cuadráticas.	A: 11.76% B: 11.76% C: 41.18% <b>D: 23.53%</b> N: 11.76%

[Continúa]



Resultados por pregunta

[Continuación de Tabla 1]

N.º preg.	N.º OA	Eje temático	Habilidad	Indicador de evaluación	% Respuestas
19	3	Álgebra y funciones	Representar	Identifican características de la representación gráfica de las funciones cuadráticas a partir de características de sus parámetros.	A: 5.88% <b>B: 23.53%</b> C: 17.65% D: 29.41% N: 23.53%
20	3	Álgebra y funciones	Modelar	Identifican funciones cuadráticas que modelan diversas situaciones.	A: 35.29% B: 17.65% C: 23.53% <b>D: 17.65%</b> N: 5.88%
21	7	Geometría	Resolver problemas	Resuelven problemas que requieren calcular volúmenes de esferas.	RC: 0.00% RPC: 0.00%
22	8	Geometría	Resolver problemas	Resuelven problemas que requieren usar razones trigonométricas.	A: 29.41% <b>B: 29.41%</b> C: 29.41% D: 11.76% N: 0.00%
23	8	Geometría	Resolver problemas	Identifican propiedades de las razones trigonométricas relacionadas con semejanza.	<b>A: 11.76%</b> B: 17.65% C: 52.94% D: 11.76% N: 5.88%
24	8	Geometría	Modelar	Relacionan las medidas de los lados de triángulos rectángulos con razones trigonométricas.	A: 35.29% B: 17.65% C: 17.65% <b>D: 23.53%</b> N: 5.88%
25	8	Geometría	Resolver problemas	Calculan medidas de lados de triángulos rectángulos a partir de razones trigonométricas.	<b>A: 17.65%</b> B: 17.65% C: 29.41% D: 23.53% N: 11.76%
26	8	Geometría	Resolver problemas	Calculan medidas de lados de triángulos rectángulos a partir de razones trigonométricas.	A: 5.88% <b>B: 29.41%</b> C: 23.53% D: 35.29% N: 5.88%
27	8	Geometría	Resolver problemas	Resuelven problemas que requieren usar razones trigonométricas.	RC: 0.00% RPC: 0.00%

[Continúa]





Resultados por pregunta

[Continuación de Tabla 1]

N.º preg.	N.º OA	Eje temático	Habilidad	Indicador de evaluación	% Respuestas
28	8	Geometría	Argumentar y comunicar	Identifican la definición de las razones trigonométricas principales (seno, coseno y tangente) en triángulos rectángulos.	A: 17.65% B: 29.41% <b>C: 35.29%</b> D: 0.00% N: 17.65%
29	8	Geometría	Resolver problemas	Identifican el valor de las razones trigonométricas principales (seno, coseno y tangente) de ángulos notables.	<b>A: 17.65%</b> B: 11.76% C: 41.18% D: 17.65% N: 11.76%
30	8	Geometría	Resolver problemas	Calculan el valor de las razones trigonométricas principales (seno, coseno y tangente) de ángulos notables, en triángulos rectángulos.	<b>A: 17.65%</b> B: 17.65% C: 47.06% D: 11.76% N: 5.88%
31	11	Probabilidad y estadística	Resolver problemas	Resuelven problemas que requieren calcular probabilidades usando combinaciones sencillas.	A: 17.65% B: 35.29% <b>C: 29.41%</b> D: 5.88% N: 11.76%
32	11	Probabilidad y estadística	Resolver problemas	Resuelven problemas que requieren calcular probabilidades usando permutaciones sencillas.	<b>A: 23.53%</b> B: 41.18% C: 17.65% D: 17.65% N: 0.00%
33	11	Probabilidad y estadística	Resolver problemas	Calculan la cantidad total de permutaciones que se pueden realizar en un conjunto de objetos.	A: 5.88% B: 23.53% <b>C: 58.82%</b> D: 11.76% N: 0.00%
34	11	Probabilidad y estadística	Resolver problemas	Calculan la cantidad total de combinaciones que se pueden realizar en un conjunto de objetos.	A: 23.53% B: 5.88% C: 29.41% <b>D: 35.29%</b> N: 5.88%
35	11	Probabilidad y estadística	Representar	Calculan la cantidad total de permutaciones que se pueden realizar en un conjunto de objetos.	A: 35.29% <b>B: 35.29%</b> C: 11.76% D: 17.65% N: 0.00%

## Resultados por estudiante

### Preguntas guía:

- ¿Las preguntas con mayor y/o menor porcentaje de respuestas en la alternativa correcta se asocian a alguna habilidad en particular? ¿Evalúan tareas similares?
- ¿Hay preguntas que muestren altos porcentajes de respuesta en alguno de los distractores? ¿Qué dificultades pueden evidenciar estas preguntas en particular?
- En cuanto a aquellos aprendizajes no logrados, ¿cómo puedo abordarlos en la planificación del año 2022, considerando también aquellos que deben ser trabajados en III medio? ¿Cómo puedo transferir esta información al equipo técnico y docente que tomará el curso el próximo año?

## Resultados por estudiante

La **Figura 1** muestra los resultados de cada estudiante según niveles de logro en los aprendizajes referidos a los OA priorizados de II medio. El análisis de estos datos le permitirá identificar grupos de estudiantes con distintos niveles de rendimiento y sus respectivas necesidades de apoyo.

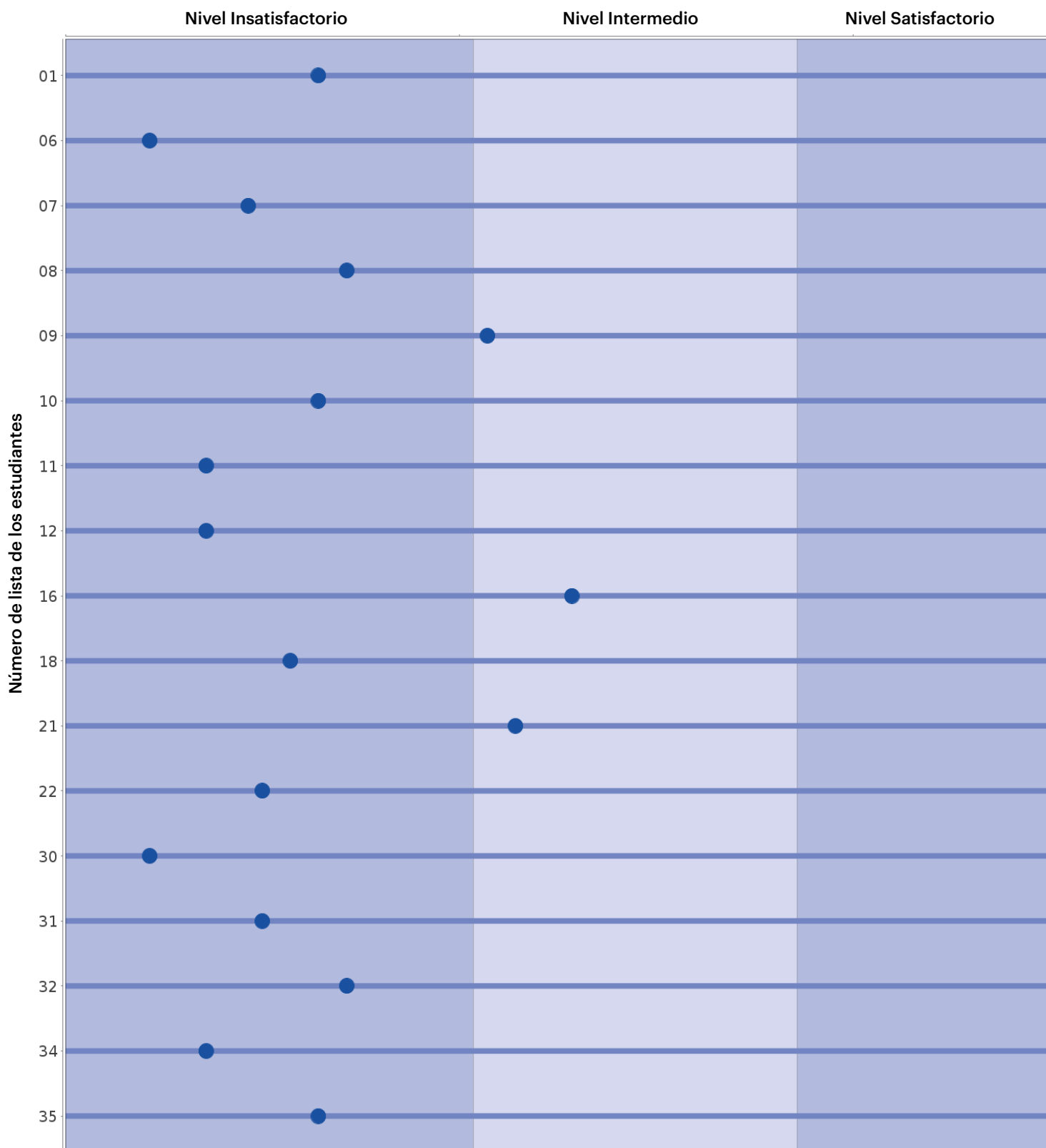


### Preguntas guía:

- Observe la distribución de estudiantes al interior de cada uno de los niveles de logro, ¿es posible visualizar grupos que tengan rendimiento y necesidades similares?
- ¿Cómo puedo diversificar las estrategias de enseñanza para lograr que todos mis estudiantes avancen en sus aprendizajes?
- ¿Qué estrategias pedagógicas debería considerar para la planificación 2022? ¿Qué información debo transferir al equipo docente que trabaje con el curso el próximo año?

Resultados por estudiante

Figura 1. Resultados por estudiante según niveles de logro en los OA priorizados de II medio



**Resultados por estudiante**

**Tabla 2.** Lista de curso

N.º de lista	Nombre del estudiante
01	ACEITUNO RAMÍREZ MIGUEL ALONSO
06	CARRASCO OSSES JONATHAN MATIAS
07	CORNEJO COÑOEPÁN LEONEL JOSUE
08	CORTÉS FIGUEROA JAVIER ANDRÉS
09	ESCALONA VARELA RENATA FERNANDA
10	ESPINOZA HUEITRA GENESIS AYMARA
11	FERNÁNDEZ FAITO LUCAS JEREMÍAS
12	FUENTES PARRA DAYANA DE LOS ANGELES
16	IBARRA PÉREZ LAURA HELEN
18	LAGOS COLLÍO BASTIAN ALEXIS
21	MARRIÁN RAMOS DANNA MARTINA
22	MERINO GEREZ FELIPE ANTONIO
30	VALDÉS HUAQUIPÁN CATALINA ELENA
31	VERA VALDÉS JOSHUA JERUSALÉN
32	QUIROZ ESCALONA JUAN EDUARDO
34	LEÓN PAUVIF CONSTANZA DAMARIE
35	MADRID GALLARDO ARANZAZU ALECXA

[Continúa]



