

# Informe de Resultados

## Prueba de Matemática 8.º básico

**Establecimiento:** LICEO BICENTENARIO DE EXCELENCIA NACIONAL DE

**RBD:** 31288

**Nombre director(a):** MARCO ANTONIO OLATE BARQUEN

**Nombre docente de la asignatura:** JOSÉ MIGUEL MIRANDA NÚÑEZ

**Curso:** 8 A

**Cantidad de estudiantes incluidos en este informe:** 11

**Fecha y hora de generación de este informe:** 09/12/2021 12:33:39

## Evaluación de Cierre

El objetivo de la Evaluación de Cierre es contribuir con información sobre el logro de los Objetivos de Aprendizaje priorizados de 8.º básico, para aportar con datos relevantes para la planificación pedagógica del año 2022.

En este informe encontrará:

- Resultados según niveles de logro. Nuevo
- Resultados según eje temático.
- Resultados por pregunta.
- Resultados por estudiante.

## Buen uso de esta información

<p><b>Para complementar el análisis de este informe, se sugiere:</b></p>	<p><b>Conforme al acuerdo del <i>Compromiso de participación y buen uso</i>, firmado por la dirección al momento de inscribirse en la plataforma, esta información <b>NO DEBE</b> ser usada para:</b></p>
<ul style="list-style-type: none"><li>• Revisar la <i>Ficha técnica</i> de la prueba para comprender de mejor manera su estructura y así interpretar correctamente los resultados contenidos en este informe.</li><li>• Tener la <i>Prueba de Matemática</i> impresa para revisar cada una de las preguntas, en conjunto con los resultados de la Tabla 1.</li><li>• Revisar la <i>Guía para análisis de resultados Prueba de Matemática</i>, donde encontrará orientaciones para un análisis pedagógico de los datos.</li><li>• Revisar la <i>Planilla de resultados</i> de las y los estudiantes, para identificar los distintos grupos que requieren más apoyo.</li><li>• Identificar datos relevantes del estado socioemocional de sus estudiantes, los que puede obtener tanto de evaluaciones internas, como del <i>Informe de Resultados Cuestionario Socioemocional por curso</i>.</li></ul>	<ul style="list-style-type: none"><li>• Calificar o poner notas.</li><li>• Tomar decisiones sobre las situaciones de repitencia.</li><li>• Evaluar el desempeño de las y los docentes.</li></ul>

## Resultados según niveles de logro

### A partir de los resultados de este informe:

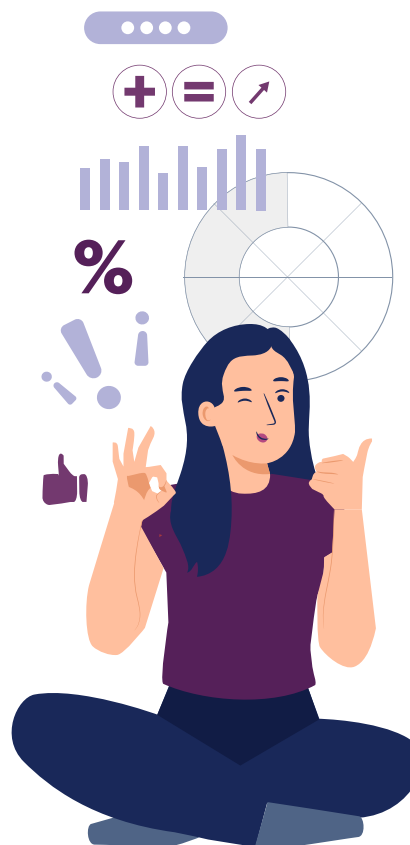
- Relacione estos resultados con los de otras asignaturas o con los resultados de evaluaciones internas y externas (por ejemplo, Puntaje Simce o Estándares de Aprendizaje).
- Evalúe qué acciones pedagógicas puede modificar o incorporar en forma concreta a partir del análisis de este informe en la planificación del próximo año escolar.
- Monitoree la efectividad de los cambios realizados. Se sugiere utilizar datos como los que entregará DIA durante 2022, para contar con información que le permita comprobar la eficacia de las acciones pedagógicas realizadas.

## Resultados según niveles de logro Nuevo

El **Gráfico 1** presenta la distribución de estudiantes según niveles de logro en los aprendizajes referidos a los **OA priorizados de 8.º básico**. Estos son:

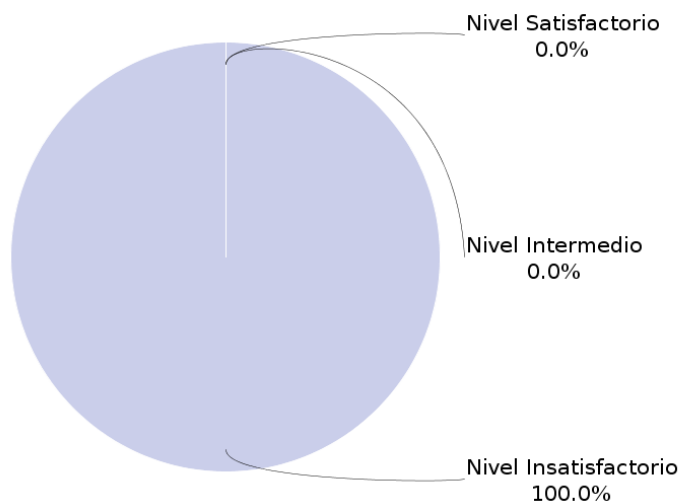
- **Nivel Insatisfactorio:** estudiantes que NO logran alcanzar los aprendizajes mínimos del Nivel 1 de la priorización curricular para 8.º básico.
- **Nivel Intermedio:** estudiantes que logran alcanzar parcialmente los OA del Nivel 1 de la priorización curricular para 8.º básico.
- **Nivel Satisfactorio:** estudiantes que logran alcanzar satisfactoriamente los OA del Nivel 1 de la priorización curricular para 8.º básico.

Estos resultados le permitirán identificar en qué nivel o niveles se concentran sus estudiantes. De esta manera, contará con evidencia para incorporar mejoras en la planificación del próximo año.



Resultados según niveles de logro

Gráfico 1. Distribución de estudiantes según niveles de logro en los OA priorizados de 8.º básico



Preguntas guía:

- ¿Qué porcentaje de estudiantes alcanza el nivel Satisfactorio?
- ¿En qué nivel se encuentra el mayor porcentaje de estudiantes?
- ¿A qué factores pedagógicos puedo atribuir estos resultados? ¿Concuerdan estos resultados con lo observado durante el año escolar 2021?

## Resultados según eje temático

### Resultados según eje temático

El **Gráfico 2** presenta el porcentaje de respuestas correctas en cada eje temático evaluado. Estos son:

- **Números:** se evalúa la resolución de problemas con y sin contexto que involucran multiplicaciones y divisiones entre números enteros. También la resolución de problemas que requieran realizar divisiones entre números racionales.

Además se evalúa la comprensión de las raíces cuadradas de números naturales, a través del cálculo de su valor exacto o de la estimación de su valor.

Finalmente se evalúa la resolución de problemas que involucran cambios porcentuales.

- **Álgebra y funciones:** se evalúa la capacidad para modelar diversas situaciones mediante ecuaciones de primer grado con coeficientes racionales y con funciones lineales y afines.

También se evalúa la capacidad de establecer la relación entre funciones lineales y afines a partir de sus expresiones algebraicas y gráficas.

Finalmente se evalúa la identificación de funciones afines mediante distintos tipos de representaciones.

- **Geometría:** se evalúa la resolución de problemas que requieran aplicar el teorema de Pitágoras y el cálculo del volumen de prismas rectos.

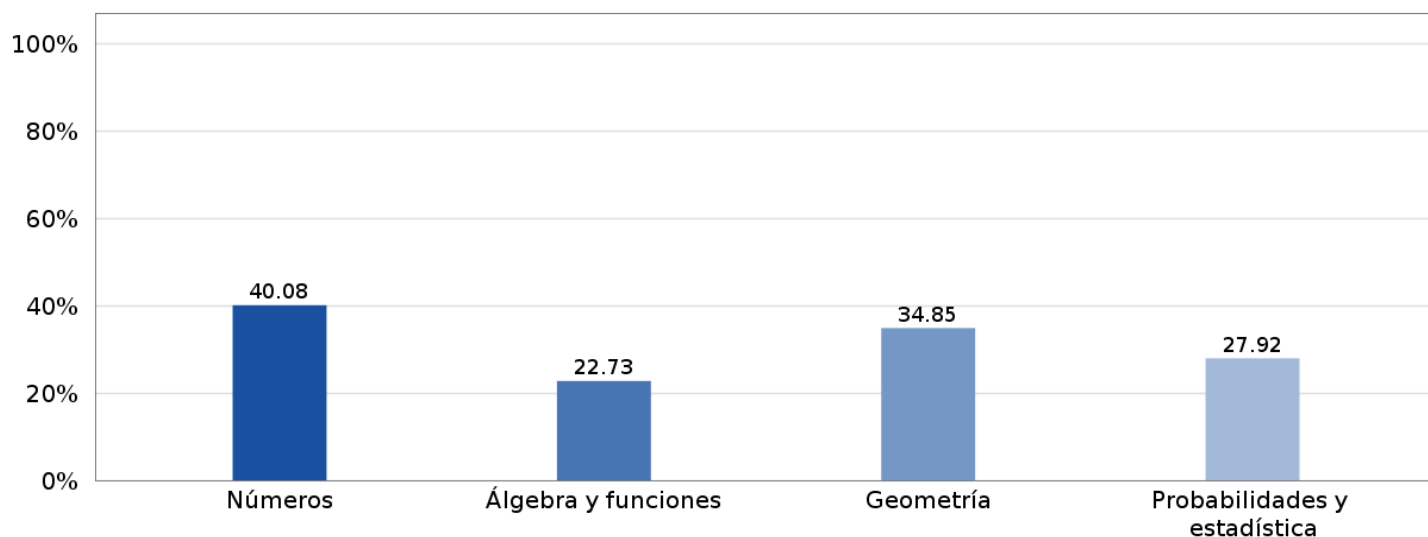
También se evalúa la capacidad de identificar la imagen de una figura bajo una rotación en el plano cartesiano.

- **Probabilidad y estadística:** se evalúa la comprensión de las medidas de posición mediante la interpretación del significado de cuartiles y percentiles de un conjunto de datos y su uso para comparar dos poblaciones. También la lectura e interpretación de diagramas de cajón, así como la representación de un conjunto de datos en ese tipo de diagramas.

Además se evalúa la capacidad para identificar manipulaciones en la representación gráfica de datos provenientes de diversos contextos.

El análisis del **Gráfico 2** permite observar el desempeño del curso en los distintos ejes temáticos.

**Gráfico 2.** Porcentaje de respuestas correctas del curso en cada eje temático



## Resultados por pregunta

### Preguntas guía:

- ¿Qué eje(s) temático(s) presenta(n) un mayor y un menor porcentaje de respuestas correctas?
- ¿Qué prácticas pedagógicas he implementado y cuáles debería ajustar y/o incorporar durante el próximo año escolar para el desarrollo de los distintos ejes temáticos? ¿Qué ajustes puedo hacer en términos de estructura, progresión, tiempo, objetivos de clases, entre otros?
- ¿Qué oportunidades entregan los textos escolares y los programas de estudio Mineduc para trabajar los distintos ejes?

## Resultados por pregunta

La **Tabla 1** muestra los resultados del curso en cada una de las preguntas de la prueba, considerando el número del OA, el eje temático, la habilidad y el indicador de evaluación asociado.

Además, se presenta el porcentaje de respuestas de los y las estudiantes del curso en cada alternativa<sup>1</sup>, incluyendo la opción No responde o Nulo (**N**) y, en el caso de las preguntas de desarrollo, se entrega el porcentaje de respuestas correctas (**RC**) y parcialmente correctas (**RPC**), si corresponde.

Para el análisis de los resultados de la **Tabla 1**, se recomienda tener a mano la prueba de Matemática para ir revisando cada una de las preguntas y sus alternativas.

Con estos resultados podrá contar con información específica de cada pregunta y de las respuestas de sus estudiantes, lo que le permitirá realizar un análisis más completo de los aprendizajes logrados y de aquellos que requieren ser reforzados, para así incorporar mejoras en la planificación del próximo año escolar.



<sup>1</sup> Para las preguntas de alternativa, en la columna en que se presentan los porcentajes de respuesta, aquella que es correcta se encuentra destacada.

Resultados por pregunta

Tabla 1. Resultados del curso en cada pregunta de la prueba

N.º preg.	N.º OA	Eje temático	Habilidad	Indicador de evaluación	% Respuestas
1	1	Números	Resolver problemas	Calculan multiplicaciones de números enteros.	RC: 63.64%
2	1	Números	Resolver problemas	Calculan divisiones de números enteros.	RC: 54.55%
3	1	Números	Resolver problemas	Calculan divisiones de números enteros.	A: 36.36% B: 0.00% C: 18.18% <b>D: 45.45%</b> N: 0.00%
4	4	Números	Resolver problemas	Calculan raíces cuadradas exactas de números naturales.	<b>A: 81.82%</b> B: 9.09% C: 9.09% D: 0.00% N: 0.00%
5	4	Números	Resolver problemas	Calculan raíces cuadradas exactas de números naturales.	<b>A: 63.64%</b> B: 27.27% C: 9.09% D: 0.00% N: 0.00%
6	1	Números	Resolver problemas	Resuelven problemas que requieren calcular divisiones de números enteros en diversos contextos.	A: 0.00% B: 54.55% <b>C: 27.27%</b> D: 18.18% N: 0.00%
7	1	Números	Modelar	Identifican expresiones numéricas que permiten resolver problemas que involucran multiplicaciones de números enteros en diversos contextos.	A: 27.27% B: 36.36% <b>C: 9.09%</b> D: 27.27% N: 0.00%
8	4	Números	Resolver problemas	Estiman raíces cuadradas no exactas de números naturales.	A: 18.18% <b>B: 27.27%</b> C: 45.45% D: 9.09% N: 0.00%
9	4	Números	Resolver problemas	Estiman raíces cuadradas no exactas de números naturales.	<b>A: 27.27%</b> B: 9.09% C: 9.09% D: 54.55% N: 0.00%

[Continúa]



Resultados por pregunta

[Continuación de Tabla 1]

N.º preg.	N.º OA	Eje temático	Habilidad	Indicador de evaluación	% Respuestas
10	2	Números	Resolver problemas	Resuelven problemas que requieren calcular divisiones de números racionales.	A: 18.18% B: 18.18% <b>C: 36.36%</b> D: 27.27% N: 0.00%
11	5	Números	Argumentar y comunicar	Resuelven problemas que involucran cambios porcentuales en diversos contextos.	RC: 0.00% RPC: 9.09%
12	10	Álgebra y funciones	Resolver problemas	Encuentran la imagen de un número real bajo una función afín.	A: 27.27% B: 45.45% <b>C: 18.18%</b> D: 9.09% N: 0.00%
13	10	Álgebra y funciones	Resolver problemas	Identifican las representaciones algebraicas de funciones afines representadas gráficamente.	<b>A: 9.09%</b> B: 18.18% C: 27.27% D: 36.36% N: 9.09%
14	10	Álgebra y funciones	Modelar	Identifican funciones afines que modelan diversas situaciones.	A: 27.27% <b>B: 36.36%</b> C: 9.09% D: 18.18% N: 9.09%
15	10	Álgebra y funciones	Resolver problemas	Relacionan funciones afines con funciones lineales mediante la traslación del gráfico de la función lineal para llegar al de la función afín.	A: 9.09% B: 36.36% <b>C: 18.18%</b> D: 27.27% N: 9.09%
16	10	Álgebra y funciones	Modelar	Identifican funciones afines que modelan diversas situaciones.	A: 18.18% B: 36.36% <b>C: 27.27%</b> D: 9.09% N: 9.09%
17	7	Álgebra y funciones	Modelar	Identifican representaciones gráficas de funciones lineales que modelan una situación.	A: 54.55% <b>B: 27.27%</b> C: 9.09% D: 9.09% N: 0.00%
18	8	Álgebra y funciones	Modelar	Identifican ecuaciones de primer grado con coeficientes racionales que modelan diversas situaciones.	<b>A: 36.36%</b> B: 0.00% C: 27.27% D: 27.27% N: 9.09%

[Continúa]



Resultados por pregunta

[Continuación de Tabla 1]

N.º preg.	N.º OA	Eje temático	Habilidad	Indicador de evaluación	% Respuestas
19	8	Álgebra y funciones	Modelar	Identifican ecuaciones de primer grado con coeficientes racionales que modelan diversas situaciones.	A: 36.36% B: 27.27% C: 18.18% <b>D: 9.09%</b> N: 9.09%
20	12	Geometría	Resolver problemas	Calculan medidas desconocidas en triángulos rectángulos, usando el teorema de Pitágoras.	A: 18.18% <b>B: 45.45%</b> C: 27.27% D: 9.09% N: 0.00%
21	12	Geometría	Resolver problemas	Resuelven problemas que requieren aplicar el teorema de Pitágoras.	A: 18.18% B: 9.09% <b>C: 36.36%</b> D: 36.36% N: 0.00%
22	12	Geometría	Resolver problemas	Calculan medidas desconocidas en triángulos rectángulos, usando el teorema de Pitágoras.	A: 18.18% <b>B: 54.55%</b> C: 18.18% D: 9.09% N: 0.00%
23	12	Geometría	Resolver problemas	Resuelven problemas geométricos que requieren aplicar el teorema de Pitágoras.	A: 27.27% <b>B: 27.27%</b> C: 9.09% D: 27.27% N: 9.09%
24	11	Geometría	Resolver problemas	Resuelven problemas que requieren calcular el volumen de prismas rectos con diferentes bases.	A: 45.45% B: 9.09% <b>C: 36.36%</b> D: 0.00% N: 9.09%
25	13	Geometría	Resolver problemas	Identifican la imagen de una figura rotada en torno a puntos del plano cartesiano y en un ángulo dado.	A: 27.27% B: 18.18% <b>C: 9.09%</b> D: 36.36% N: 9.09%
26	15	Probabilidad y estadística	Argumentar y comunicar	Interpretan percentiles de conjuntos de datos en diversos contextos.	A: 36.36% B: 18.18% C: 27.27% <b>D: 18.18%</b> N: 0.00%
27	15	Probabilidad y estadística	Argumentar y comunicar	Interpretan cuartiles de conjuntos de datos en diversos contextos.	<b>A: 27.27%</b> B: 9.09% C: 36.36% D: 18.18% N: 9.09%

[Continúa]





Resultados por pregunta

[Continuación de Tabla 1]

N.º preg.	N.º OA	Eje temático	Habilidad	Indicador de evaluación	% Respuestas
28	15	Probabilidad y estadística	Representar	Leen información presentada en diagramas de cajón.	A: 9.09% B: 9.09% C: 9.09% <b>D: 63.64%</b> N: 9.09%
29	15	Probabilidad y estadística	Resolver problemas	Interpretan información presentada en diagramas de cajón.	A: 45.45% <b>B: 0.00%</b> C: 36.36% D: 9.09% N: 9.09%
30	15	Probabilidad y estadística	Resolver problemas	Identifican la representación de conjuntos de datos en diagramas de cajón.	<b>A: 18.18%</b> B: 27.27% C: 45.45% D: 0.00% N: 9.09%
31	15	Probabilidad y estadística	Argumentar y comunicar	Comparan dos poblaciones mediante percentiles y cuartiles.	RC: 0.00% RPC: 45.45%
32	16	Probabilidad y estadística	Argumentar y comunicar	Identifican manipulaciones de representaciones gráficas de datos provenientes de diversos contextos.	A: 18.18% B: 18.18% C: 18.18% <b>D: 45.45%</b> N: 0.00%

Preguntas guía:

- ¿Las preguntas con mayor y/o menor porcentaje de respuestas en la alternativa correcta se asocian a alguna habilidad en particular? ¿Evalúan tareas similares?
- ¿Hay preguntas que muestren altos porcentajes de respuesta en alguno de los distractores? ¿Qué dificultades pueden evidenciar estas preguntas en particular?
- En cuanto a aquellos aprendizajes no logrados, ¿cómo puedo abordarlos en la planificación del año 2022, considerando también aquellos que deben ser trabajados en I medio? ¿Cómo puedo transferir esta información al equipo técnico y docente que tomará el curso el próximo año?

## Resultados por estudiante

### Resultados por estudiante

La **Figura 1** muestra los resultados de cada estudiante según niveles de logro en los aprendizajes referidos a los OA priorizados de 8.º básico. El análisis de estos datos le permitirá identificar grupos de estudiantes con distintos niveles de rendimiento y sus respectivas necesidades de apoyo.



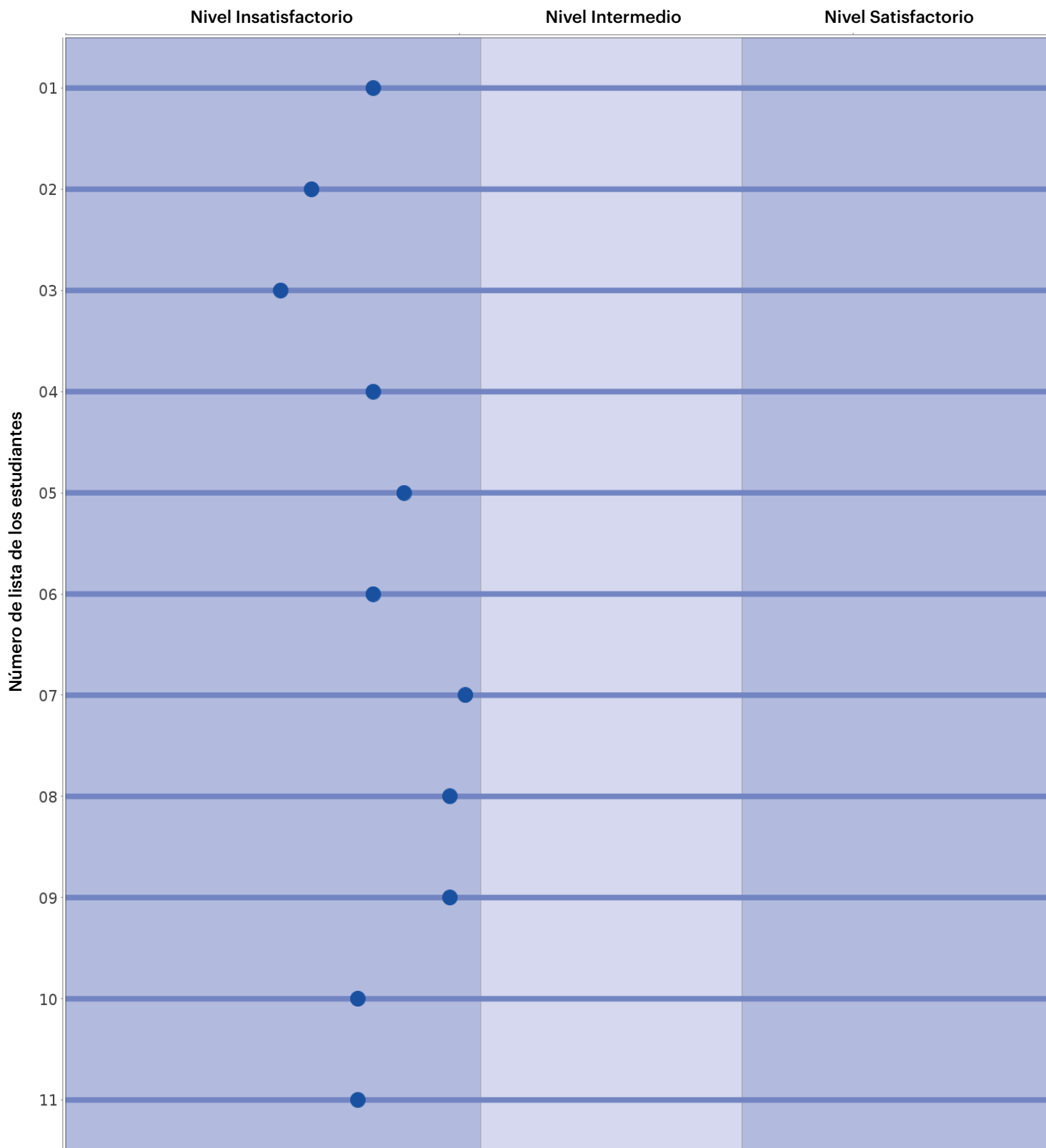
#### Preguntas guía:

- Observe la distribución de estudiantes al interior de cada uno de los niveles de logro, ¿es posible visualizar grupos que tengan rendimiento y necesidades similares?
- ¿Cómo puedo diversificar las estrategias de enseñanza para lograr que todos mis estudiantes avancen en sus aprendizajes?
- ¿Qué estrategias pedagógicas debería considerar para la planificación 2022? ¿Qué información debo transferir al equipo docente que trabaje con el curso el próximo año?



Resultados por estudiante

Figura 1. Resultados por estudiante según niveles de logro en los OA priorizados de 8.º básico





Resultados por estudiante

Tabla 2. Lista de curso

N.° de lista	Nombre del estudiante
01	ATENCIO CAIRA ANASTASIA CHRIS
02	FLORES RIVERA SOFÍA AILYNE
03	GÓMEZ TOLEDO ANABEL ELIONOR
04	LUGO MUÑOZ ANGEL DANIEL
05	MOYA ROBLEDO YADHILA ANTONIA YATZUDARA
06	MUÑOZ CASANOVA JOSÉ ANTONIO
07	OLATE RIQUELME PAULA EYLEEN
08	RAMOS BOSCAN JOSE DAVID
09	ROJAS MORALES GABRIEL MARTÍN
10	SALAZAR CASTRO VALENTINA FERNANDA
11	VALEXY . JOHN BERNADY

[Continúa]



