

# Informe de Resultados

## Prueba de Matemática 7.º básico

**Establecimiento:** LICEO BICENTENARIO DE EXCELENCIA NACIONAL DE

**RBD:** 31288

**Nombre director(a):** MARCO ANTONIO OLATE BARQUEN

**Nombre docente de la asignatura:** JOSÉ MIGUEL MIRANDA NÚÑEZ

**Curso:** 7 A

**Cantidad de estudiantes incluidos en este informe:** 12

**Fecha y hora de generación de este informe:** 09/12/2021 12:19:23

## Evaluación de Cierre

El objetivo de la Evaluación de Cierre es contribuir con información sobre el logro de los Objetivos de Aprendizaje priorizados de 7.º básico, para aportar con datos relevantes para la planificación pedagógica del año 2022.

En este informe encontrará:

- Resultados según niveles de logro. Nuevo
- Resultados según eje temático.
- Resultados por pregunta.
- Resultados por estudiante.

## Buen uso de esta información

<p><b>Para complementar el análisis de este informe, se sugiere:</b></p>	<p><b>Conforme al acuerdo del <i>Compromiso de participación y buen uso</i>, firmado por la dirección al momento de inscribirse en la plataforma, esta información <b>NO DEBE</b> ser usada para:</b></p>
<ul style="list-style-type: none"><li>• Revisar la <i>Ficha técnica</i> de la prueba para comprender de mejor manera su estructura y así interpretar correctamente los resultados contenidos en este informe.</li><li>• Tener la <i>Prueba de Matemática</i> impresa para revisar cada una de las preguntas, en conjunto con los resultados de la Tabla 1.</li><li>• Revisar la <i>Guía para análisis de resultados Prueba de Matemática</i>, donde encontrará orientaciones para un análisis pedagógico de los datos.</li><li>• Revisar la <i>Planilla de resultados</i> de las y los estudiantes, para identificar los distintos grupos que requieren más apoyo.</li><li>• Identificar datos relevantes del estado socioemocional de sus estudiantes, los que puede obtener tanto de evaluaciones internas, como del <i>Informe de Resultados Cuestionario Socioemocional por curso</i>.</li></ul>	<ul style="list-style-type: none"><li>• Calificar o poner notas.</li><li>• Tomar decisiones sobre las situaciones de repitencia.</li><li>• Evaluar el desempeño de las y los docentes.</li></ul>

## Resultados según niveles de logro

### A partir de los resultados de este informe:

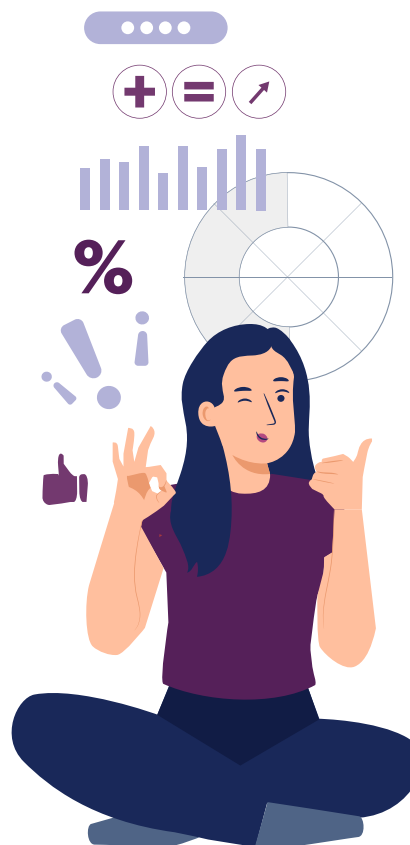
- Relacione estos resultados con los de otras asignaturas o con los resultados de evaluaciones internas y externas (por ejemplo, Puntaje Simce o Estándares de Aprendizaje).
- Evalúe qué acciones pedagógicas puede modificar o incorporar en forma concreta a partir del análisis de este informe en la planificación del próximo año escolar.
- Monitoree la efectividad de los cambios realizados. Se sugiere utilizar datos como los que entregará DIA durante 2022, para contar con información que le permita comprobar la eficacia de las acciones pedagógicas realizadas.

## Resultados según niveles de logro Nuevo

El **Gráfico 1** presenta la distribución de estudiantes según niveles de logro en los aprendizajes referidos a los **OA priorizados de 7.º básico**. Estos son:

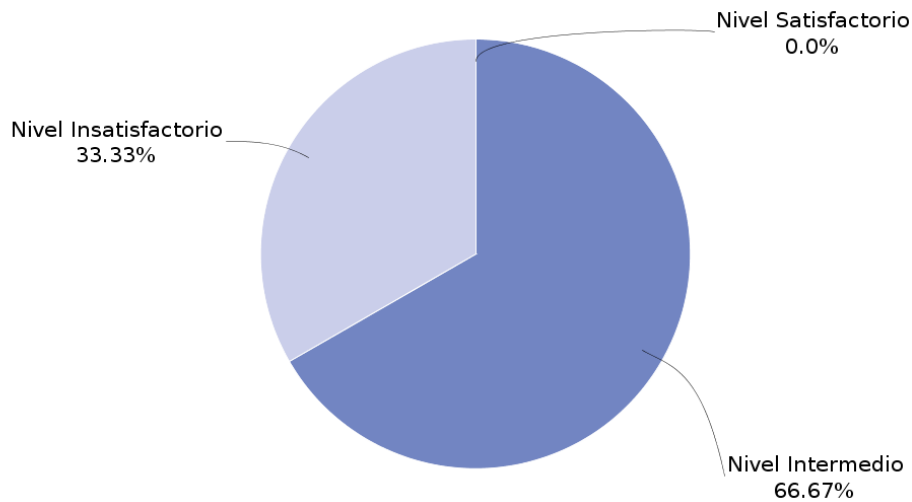
- **Nivel Insatisfactorio:** estudiantes que NO logran alcanzar los aprendizajes mínimos del Nivel 1 de la priorización curricular para 7.º básico.
- **Nivel Intermedio:** estudiantes que logran alcanzar parcialmente los OA del Nivel 1 de la priorización curricular para 7.º básico.
- **Nivel Satisfactorio:** estudiantes que logran alcanzar satisfactoriamente los OA del Nivel 1 de la priorización curricular para 7.º básico.

Estos resultados le permitirán identificar en qué nivel o niveles se concentran sus estudiantes. De esta manera, contará con evidencia para incorporar mejoras en la planificación del próximo año.



### Resultados según niveles de logro

Gráfico 1. Distribución de estudiantes según niveles de logro en los OA priorizados de 7.º básico



#### Preguntas guía:

- ¿Qué porcentaje de estudiantes alcanza el nivel Satisfactorio?
- ¿En qué nivel se encuentra el mayor porcentaje de estudiantes?
- ¿A qué factores pedagógicos puedo atribuir estos resultados? ¿Concuerdan estos resultados con lo observado durante el año escolar 2021?

## Resultados según eje temático

### Resultados según eje temático

El **Gráfico 2** presenta el porcentaje de respuestas correctas en cada eje temático evaluado. Estos son:

- **Números:** se evalúa la comprensión de los números enteros, la capacidad de compararlos y ubicarlos en la recta numérica; así como la capacidad de resolver problemas que involucran la adición y sustracción con estos números.

Además se evalúa la resolución de problemas que requieran calcular multiplicaciones y divisiones de fracciones positivas.

Finalmente se evalúa la comprensión de la relación entre porcentajes, números decimales y fracciones; así como el dominio de distintas maneras de calcular un porcentaje de uso común; y el cálculo de porcentajes de una cantidad total.

- **Álgebra y funciones:** se evalúa la identificación de variables directa e inversamente proporcionales en tablas, gráficos y ecuaciones. Además la resolución de problemas que involucran variables directamente proporcionales.

También se evalúa la traducción de expresiones dadas en lenguaje natural al lenguaje algebraico.

Finalmente se evalúa el uso de ecuaciones e inecuaciones de primer grado para modelar y resolver problemas.

- **Geometría:** se evalúa la comprensión del círculo (a) identificando las relaciones entre el radio, perímetro y diámetro; (b) calculando perímetros de círculos y (c) resolviendo problemas que requieran calcular áreas.

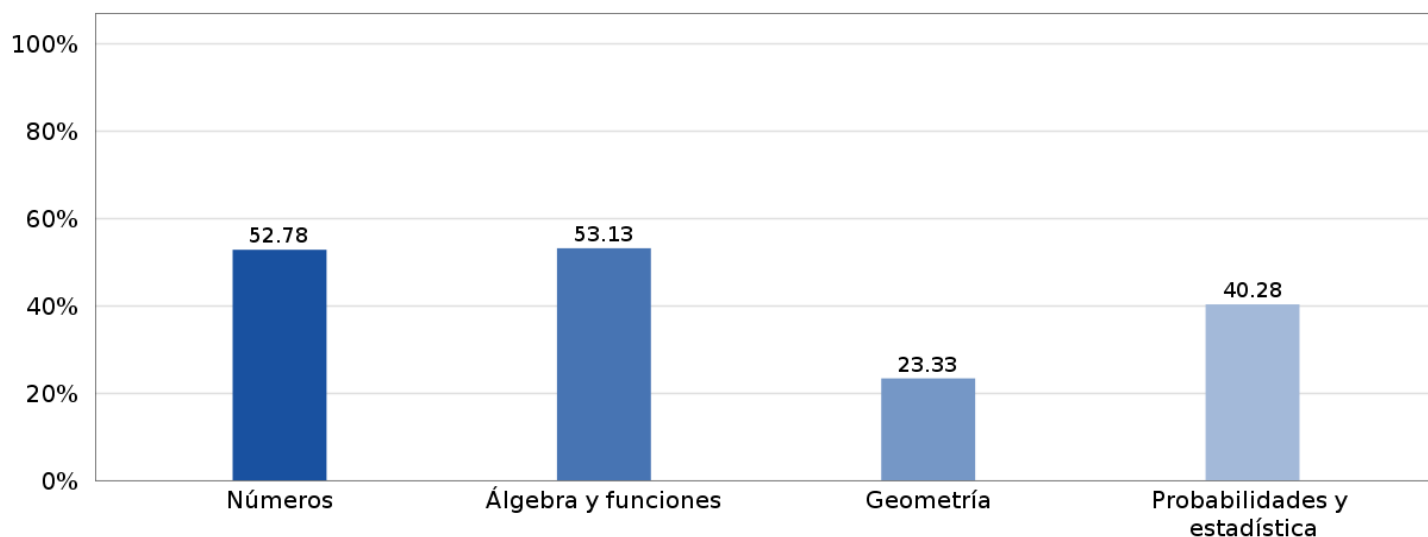
También se evalúa la resolución de problemas que requieran el cálculo de áreas de paralelogramos.

- **Probabilidad y estadística:** se evalúa la lectura e interpretación de datos presentados en tablas de frecuencias y diversos gráficos.

También se evalúa la habilidad de identificar experimentos aleatorios con resultados equiprobables.

El análisis del **Gráfico 2** permite observar el desempeño del curso en los distintos ejes temáticos.

**Gráfico 2.** Porcentaje de respuestas correctas del curso en cada eje temático



## Resultados por pregunta

### Preguntas guía:

- ¿Qué eje(s) temático(s) presenta(n) un mayor y un menor porcentaje de respuestas correctas?
- ¿Qué prácticas pedagógicas he implementado y cuáles debería ajustar y/o incorporar durante el próximo año escolar para el desarrollo de los distintos ejes temáticos? ¿Qué ajustes puedo hacer en términos de estructura, progresión, tiempo, objetivos de clases, entre otros?
- ¿Qué oportunidades entregan los textos escolares y los programas de estudio Mineduc para trabajar los distintos ejes?

## Resultados por pregunta

La **Tabla 1** muestra los resultados del curso en cada una de las preguntas de la prueba, considerando el número del OA, el eje temático, la habilidad y el indicador de evaluación asociado.

Además, se presenta el porcentaje de respuestas de los y las estudiantes del curso en cada alternativa<sup>1</sup>, incluyendo la opción No responde o Nulo (**N**) y, en el caso de las preguntas de desarrollo, se entrega el porcentaje de respuestas correctas (**RC**) y parcialmente correctas (**RPC**), si corresponde.

Para el análisis de los resultados de la **Tabla 1**, se recomienda tener a mano la prueba de Matemática para ir revisando cada una de las preguntas y sus alternativas.

Con estos resultados podrá contar con información específica de cada pregunta y de las respuestas de sus estudiantes, lo que le permitirá realizar un análisis más completo de los aprendizajes logrados y de aquellos que requieren ser reforzados, para así incorporar mejoras en la planificación del próximo año escolar.



<sup>1</sup> Para las preguntas de alternativa, en la columna en que se presentan los porcentajes de respuesta, aquella que es correcta se encuentra destacada.

Resultados por pregunta

Tabla 1. Resultados del curso en cada pregunta de la prueba

N.º preg.	N.º OA	Eje temático	Habilidad	Indicador de evaluación	% Respuestas
1	1	Números	Resolver problemas	Calculan adiciones de números enteros.	A: 25.00% B: 0.00% <b>C: 66.67%</b> D: 8.33% N: 0.00%
2	1	Números	Resolver problemas	Ordenan y comparan números enteros.	RC: 91.67%
3	4	Números	Resolver problemas	Identifican distintas formas de calcular porcentajes.	A: 25.00% B: 8.33% <b>C: 58.33%</b> D: 8.33% N: 0.00%
4	1	Números	Resolver problemas	Resuelven problemas que requieren calcular sustracciones de números enteros en diversos contextos.	<b>A: 50.00%</b> B: 33.33% C: 16.67% N: 0.00%
5	4	Números	Representar	Identifican representaciones pictóricas de porcentajes.	A: 0.00% B: 0.00% C: 58.33% <b>D: 41.67%</b> N: 0.00%
6	3	Números	Modelar	Resuelven problemas que requieren calcular multiplicaciones de fracciones propias.	A: 25.00% <b>B: 41.67%</b> C: 33.33% D: 0.00% N: 0.00%
26	2	Números	Resolver problemas	Calculan divisiones de fracciones.	<b>A: 41.67%</b> B: 8.33% C: 41.67% D: 0.00% N: 8.33%
27	4	Números	Resolver problemas	Resuelven problemas que requieren calcular la cantidad que representa un porcentaje dado de un total en diversos contextos.	A: 0.00% B: 8.33% <b>C: 75.00%</b> D: 16.67% N: 0.00%
28	1	Números	Resolver problemas	Calculan sustracciones de números enteros.	A: 50.00% <b>B: 25.00%</b> C: 0.00% D: 25.00% N: 0.00%

[Continúa]



Resultados por pregunta

[Continuación de Tabla 1]

N.º preg.	N.º OA	Eje temático	Habilidad	Indicador de evaluación	% Respuestas
29	4	Números	Representar	Identifican equivalencias entre porcentajes y números decimales.	A: 0.00% B: 58.33% C: 8.33% <b>D: 25.00%</b> N: 8.33%
30	4	Números	Resolver problemas	Identifican distintas formas de calcular porcentajes.	A: 16.67% B: 41.67% C: 8.33% <b>D: 33.33%</b> N: 0.00%
31	1	Números	Representar	Representan números enteros en la recta numérica.	A: 8.33% <b>B: 83.33%</b> C: 0.00% D: 8.33% N: 0.00%
7	8	Álgebra y funciones	Resolver problemas	Determinan valores faltantes en una tabla que muestra la relación entre variables directamente proporcionales.	A: 8.33% B: 0.00% <b>C: 75.00%</b> D: 16.67% N: 0.00%
8	8	Álgebra y funciones	Representar	Identifican la representación gráfica de variables inversamente proporcionales.	<b>A: 75.00%</b> B: 8.33% C: 16.67% D: 0.00% N: 0.00%
9	8	Álgebra y funciones	Representar	Identifican la representación algebraica de variables directamente proporcionales.	A: 41.67% B: 0.00% C: 16.67% <b>D: 41.67%</b> N: 0.00%
10	8	Álgebra y funciones	Resolver problemas	Identifican variables inversamente proporcionales presentadas en tablas.	A: 8.33% <b>B: 66.67%</b> C: 0.00% D: 25.00% N: 0.00%
11	8	Álgebra y funciones	Resolver problemas	Resuelven problemas de proporcionalidad directa en diversos contextos.	A: 8.33% B: 33.33% <b>C: 41.67%</b> D: 16.67% N: 0.00%
12	6	Álgebra y funciones	Representar	Traducen expresiones entregadas en lenguaje natural al lenguaje algebraico.	A: 25.00% B: 8.33% C: 58.33% <b>D: 8.33%</b> N: 0.00%

[Continúa]



Resultados por pregunta

[Continuación de Tabla 1]

N.º preg.	N.º OA	Eje temático	Habilidad	Indicador de evaluación	% Respuestas
13	9	Álgebra y funciones	Modelar	Identifican inecuaciones de primer grado con coeficientes naturales que modelan diversas situaciones.	A: <b>75.00%</b> B: 16.67% C: 0.00% D: 0.00% N: 8.33%
14	9	Álgebra y funciones	Resolver problemas	Resuelven problemas en diversos contextos que requieren plantear y encontrar la solución de una ecuación de primer grado con coeficientes naturales.	RC: 33.33% RPC: 16.67%
15	11	Geometría	Resolver problemas	Calculan perímetros de círculos, dado su diámetro.	A: 75.00% B: <b>16.67%</b> C: 8.33% D: 0.00% N: 0.00%
16	11	Geometría	Resolver problemas	Calculan áreas de círculos, dado su radio.	A: 58.33% B: <b>33.33%</b> C: 8.33% D: 0.00% N: 0.00%
17	11	Geometría	Resolver problemas	Identifican la relación entre el radio y el perímetro de un círculo.	A: <b>25.00%</b> B: 16.67% C: 33.33% D: 25.00% N: 0.00%
18	11	Geometría	Resolver problemas	Resuelven problemas que requieren calcular áreas de círculos.	A: 41.67% B: 25.00% C: <b>33.33%</b> D: 0.00% N: 0.00%
19	13	Geometría	Resolver problemas	Resuelven problemas geométricos que requieren calcular el área de paralelogramos.	A: 16.67% B: <b>8.33%</b> C: 25.00% D: 50.00% N: 0.00%
20	16	Probabilidad y estadística	Representar	Leen datos presentados en tablas de frecuencias absolutas.	RC: 83.33%
21	16	Probabilidad y estadística	Representar	Leen datos presentados en gráficos de línea.	A: 16.67% B: 8.33% C: <b>50.00%</b> D: 25.00% N: 0.00%

[Continúa]



**Resultados por pregunta**

[Continuación de Tabla 1]

N.º preg.	N.º OA	Eje temático	Habilidad	Indicador de evaluación	% Respuestas
22	16	Probabilidad y estadística	Representar	Interpretan datos de frecuencias relativas presentados en gráficos circulares.	A: 0.00% B: 66.67% <b>C: 33.33%</b> D: 0.00% N: 0.00%
23	16	Probabilidad y estadística	Resolver problemas	Interpretan datos de frecuencias relativas presentados en gráficos de barras apiladas.	A: 0.00% B: 41.67% C: 16.67% <b>D: 41.67%</b> N: 0.00%
24	16	Probabilidad y estadística	Resolver problemas	Interpretan datos presentados en tablas de frecuencias relativas.	A: 41.67% B: 25.00% <b>C: 8.33%</b> D: 25.00% N: 0.00%
25	18	Probabilidad y estadística	Representar	Identifican experimentos aleatorios con resultados equiprobables.	A: 25.00% B: 33.33% C: 16.67% <b>D: 25.00%</b> N: 0.00%

**Preguntas guía:**

- ¿Las preguntas con mayor y/o menor porcentaje de respuestas en la alternativa correcta se asocian a alguna habilidad en particular? ¿Evalúan tareas similares?
- ¿Hay preguntas que muestren altos porcentajes de respuesta en alguno de los distractores? ¿Qué dificultades pueden evidenciar estas preguntas en particular?
- En cuanto a aquellos aprendizajes no logrados, ¿cómo puedo abordarlos en la planificación del año 2022, considerando también aquellos que deben ser trabajados en 8.º básico? ¿Cómo puedo transferir esta información al equipo técnico y docente que tomará el curso el próximo año?

## Resultados por estudiante

### Resultados por estudiante

La **Figura 1** muestra los resultados de cada estudiante según niveles de logro en los aprendizajes referidos a los OA priorizados de 7.º básico. El análisis de estos datos le permitirá identificar grupos de estudiantes con distintos niveles de rendimiento y sus respectivas necesidades de apoyo.



#### Preguntas guía:

- Observe la distribución de estudiantes al interior de cada uno de los niveles de logro, ¿es posible visualizar grupos que tengan rendimiento y necesidades similares?
- ¿Cómo puedo diversificar las estrategias de enseñanza para lograr que todos mis estudiantes avancen en sus aprendizajes?
- ¿Qué estrategias pedagógicas debería considerar para la planificación 2022? ¿Qué información debo transferir al equipo docente que trabaje con el curso el próximo año?



Resultados por estudiante

Figura 1. Resultados por estudiante según niveles de logro en los OA priorizados de 7.º básico

